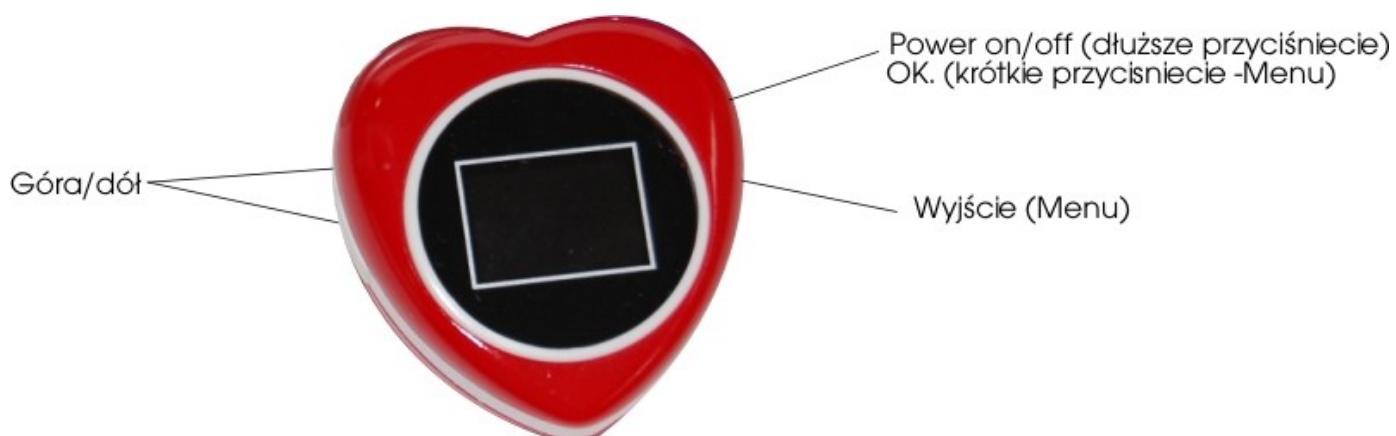
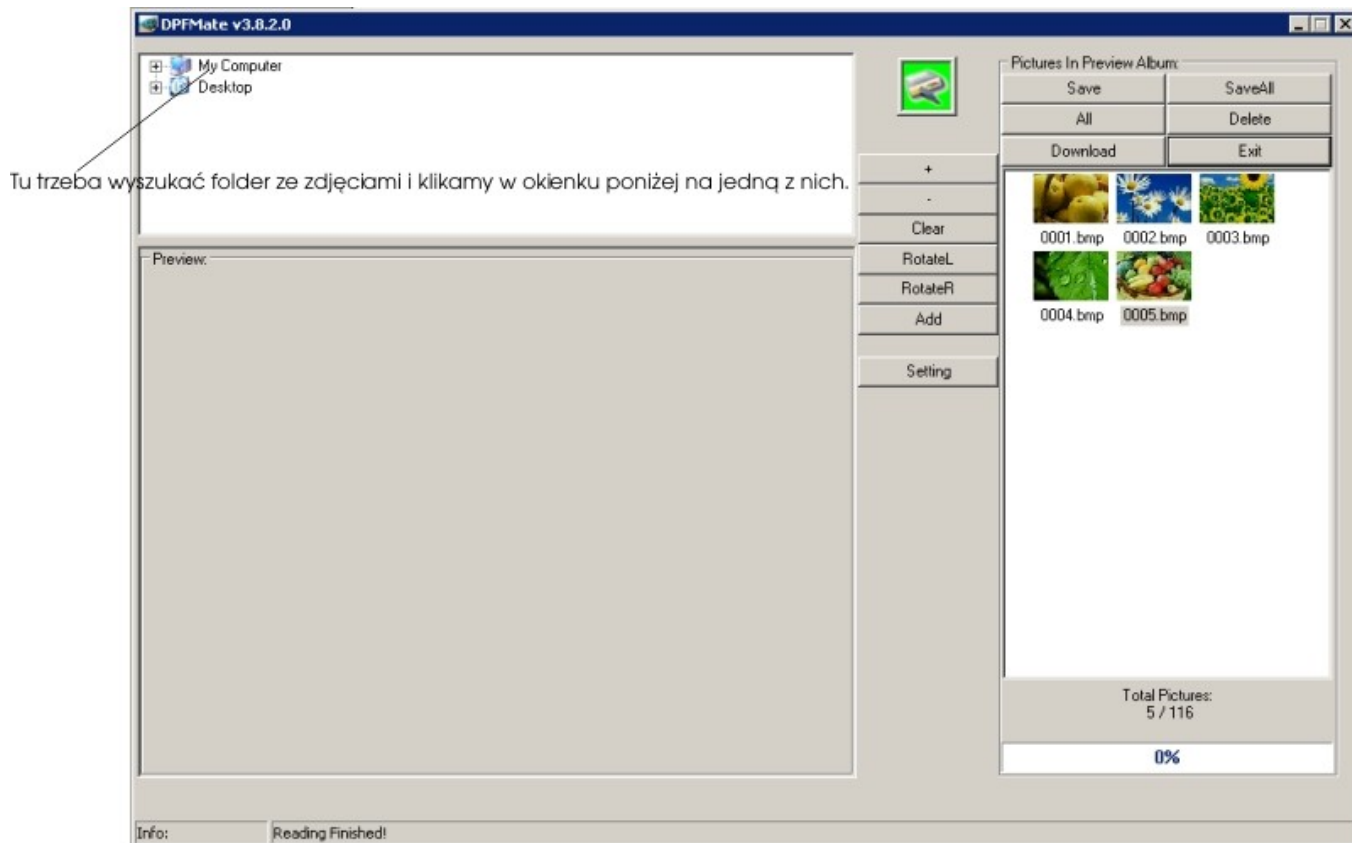


INSTRUKCJA DO BRYLOCZKA

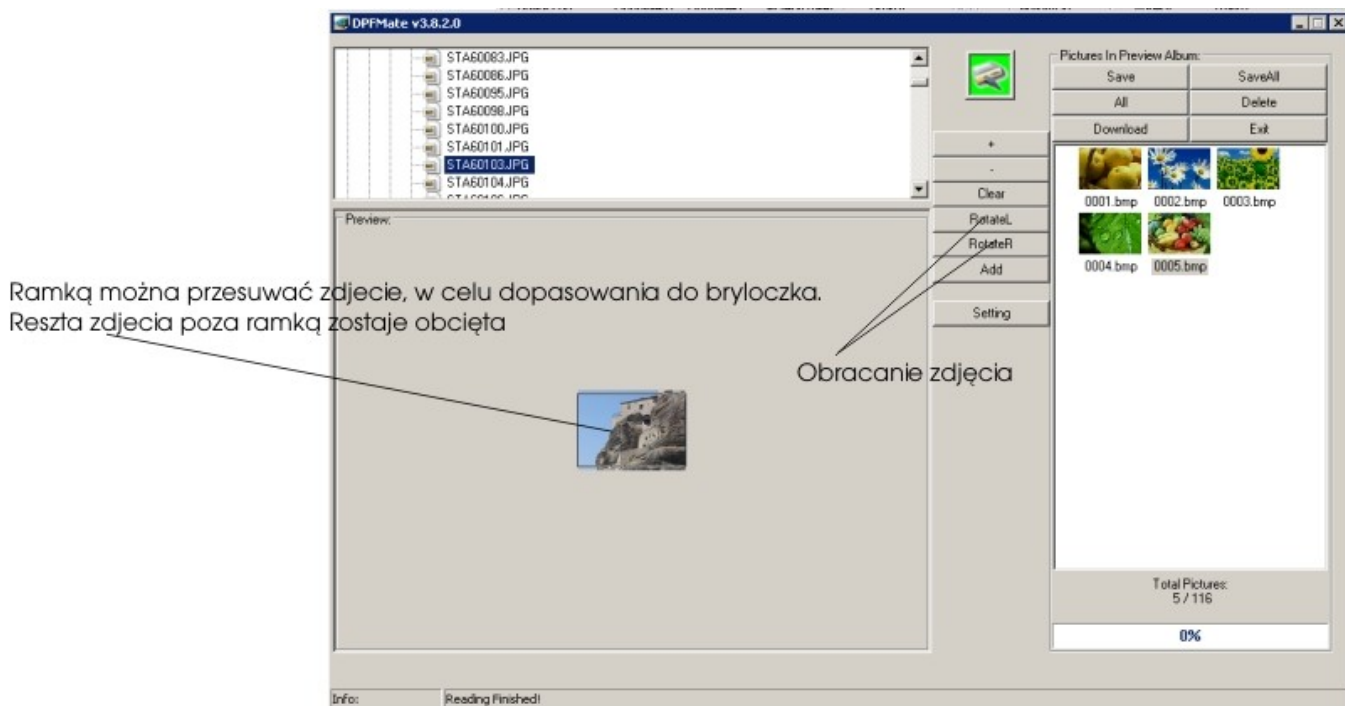


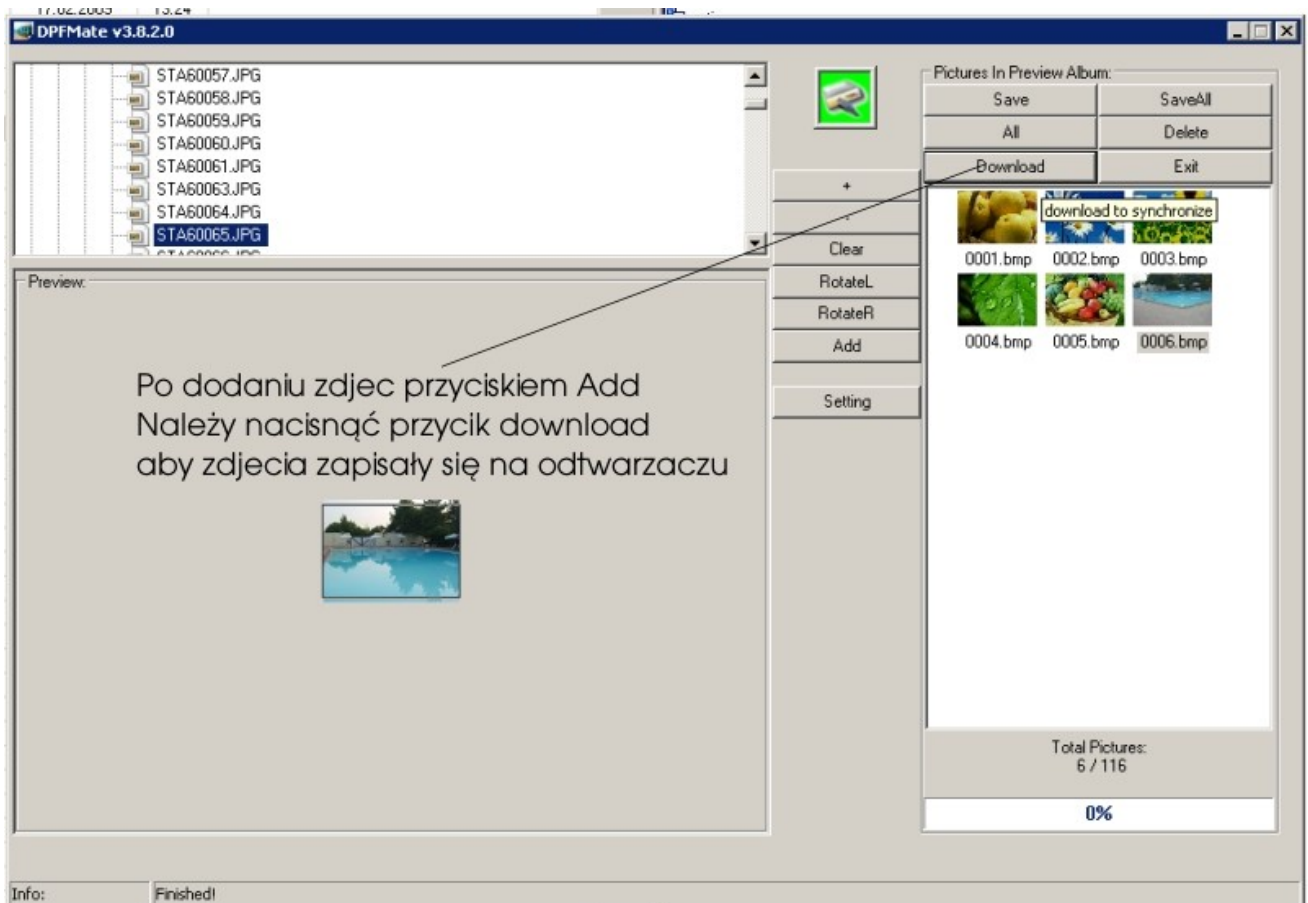
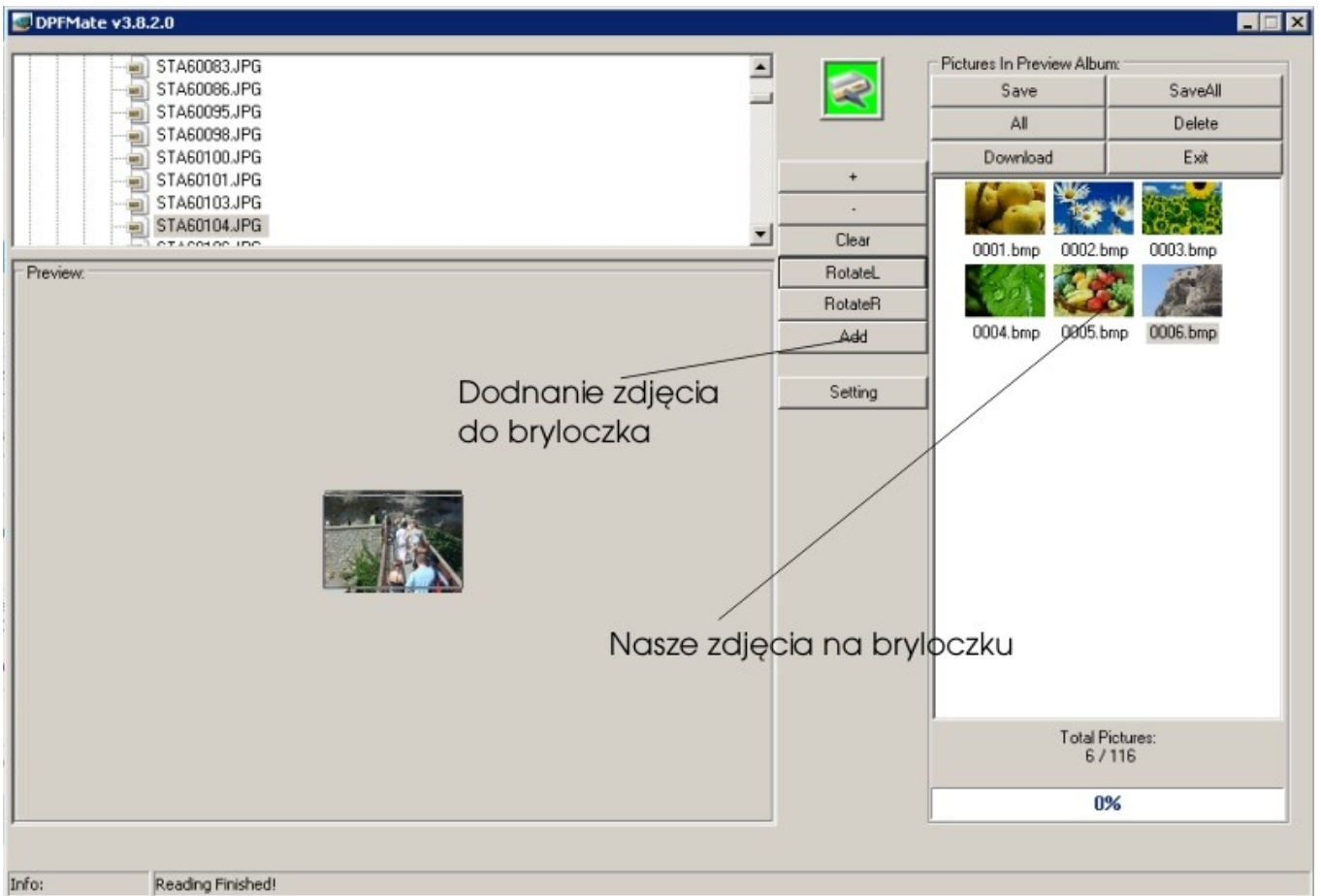
Aby przeźucić zdjęcia do bryloczka .

- 1) Podłączyć do komputera bryloczek przez USB.
- 2) Akceptujemy przyciskiem power
- 3) Następnie wchodzimy w Mój komputer
- 4) Odnajdujemy ikone DPFMate
- 5) Klikamy na nią 2-krotnie.



,





Jeśli mają Państwo problemy z ustawieniami. Prosimy pisać na forum technicznym <http://odtwarczaczemp4.info> . Wystarczy wejść w wybrany dział i kliknąć na przycisk „Nowy temat”.